

完成図



■用意する道具

- ・ A4サイズ プリント用紙（厚手のものが良いと思います。）
- ・ はさみまたは、カッターナイフ
- ・ 糊
- ・ カッターナイフを使う場合、何か机に敷くもの

※保護者の皆様へ

保護者の方が作られる場合、デザインカッターというちょっとかわったカッターが文具店で売っています。それを使うと仕上がりが綺麗になります。また、お子さま自身が作る場合、道具の取扱いには十分気をつけるよう、指導願います。

■作り方

1. はじめに、お気に入りのペーパークラフトの展開図を全ページプリントアウトして下さい。
2. プリントアウトはA4サイズの厚手の用紙をお使いになると良いかと思います。（用紙の質はお使いのプリンターにあわせてお選び下さい。あまり、薄い紙だと作っているうちにグチャグチャになってしまいます。）
3. プリントアウトした展開図を各パーツごとに切り離して、組み立て、最後にすべてのパーツを張り付けたら完成です。

■上手に作るには

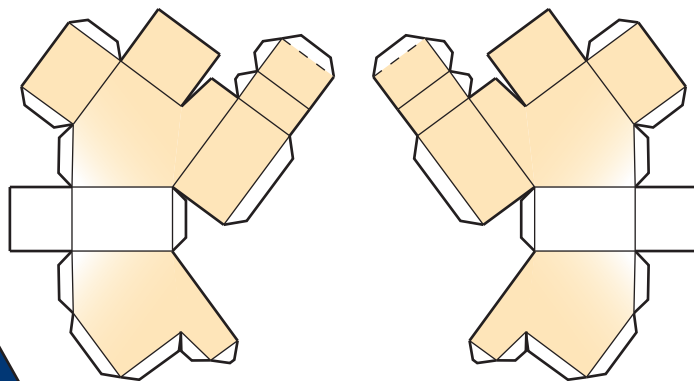
1. プリントアウトした展開図を正確に切り離して下さい。小さなズレが、最終的に大きなズレとなってきます。
2. 展開図に引いてある「やま折り」「たに折り」の線どおり折って下さい。

「やま折り」

「たに折り」

3. 展開図に引いてある「やま折り」「たに折り」の線に一度カッターで軽く筋を入れてから折ると綺麗に折れます。
4. 糊を使うので、手を常に清潔にしておきましょう。手が糊だらけだと、せっかくの展開図が組み上げていくうちに、糊でベトベトになってしまいます。

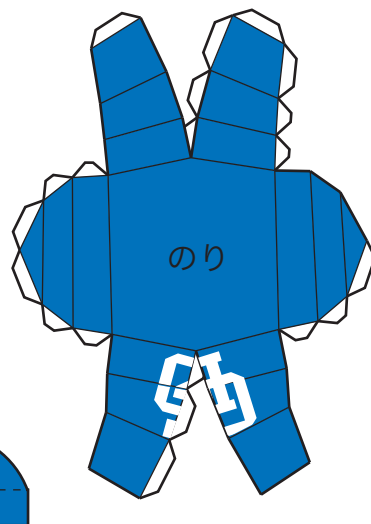
まえ足



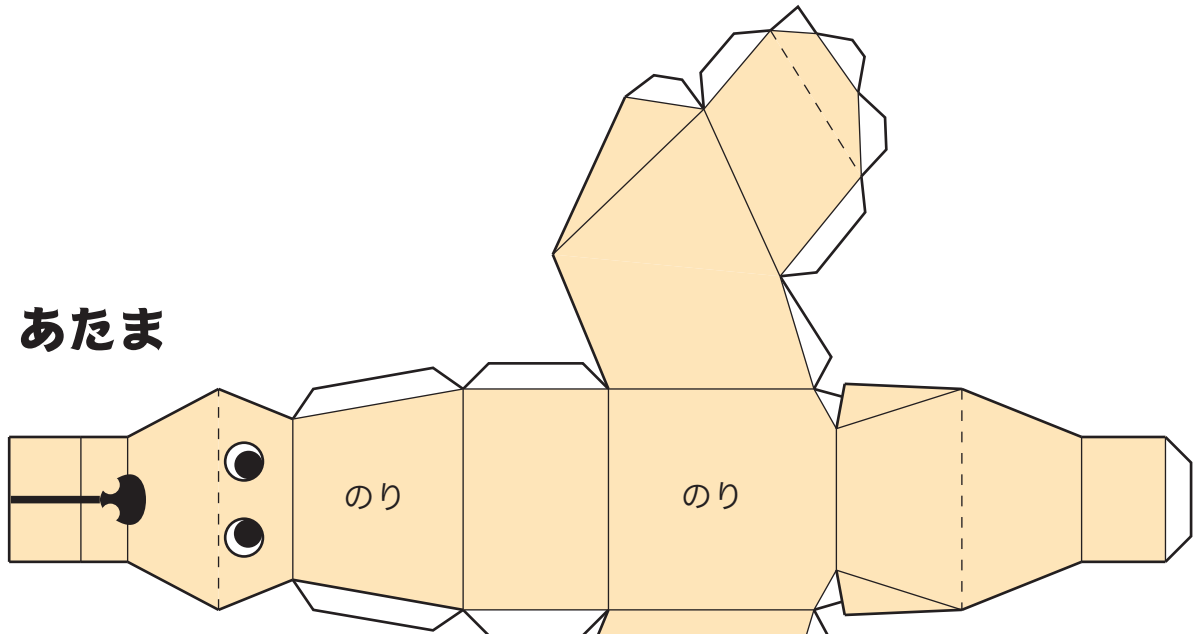
からだ



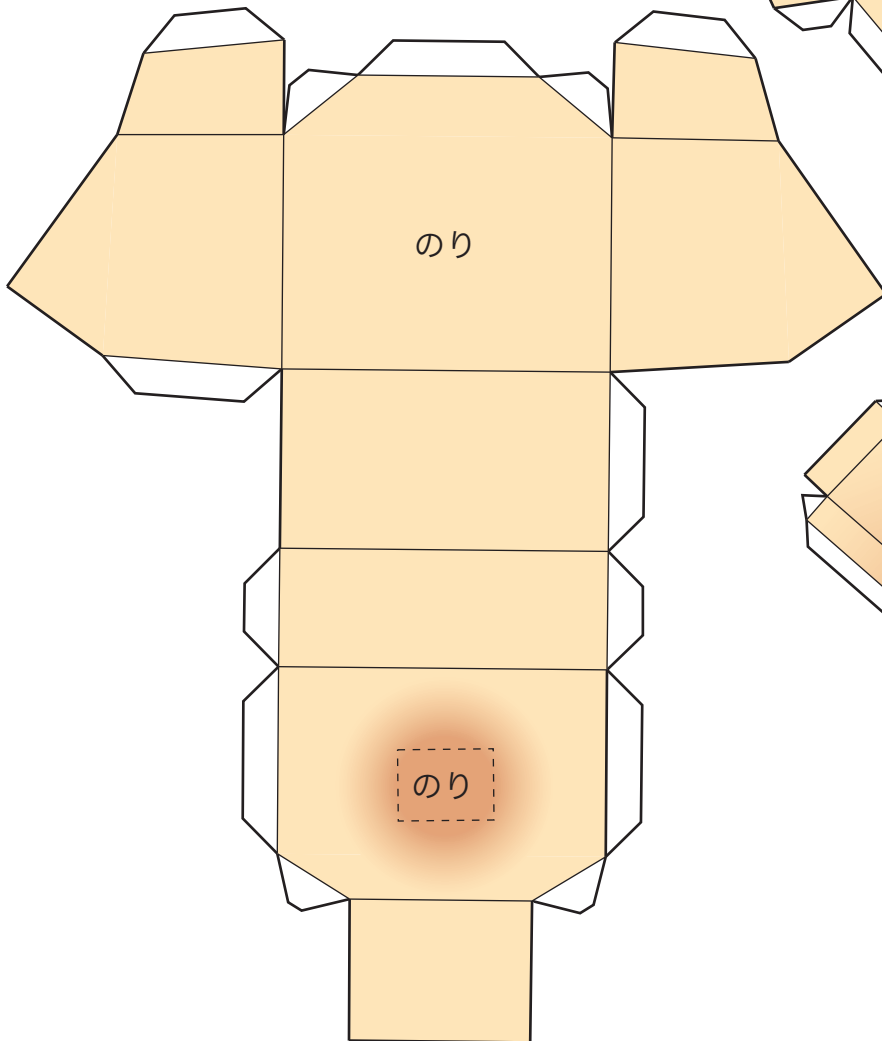
ヘルメット



あたま

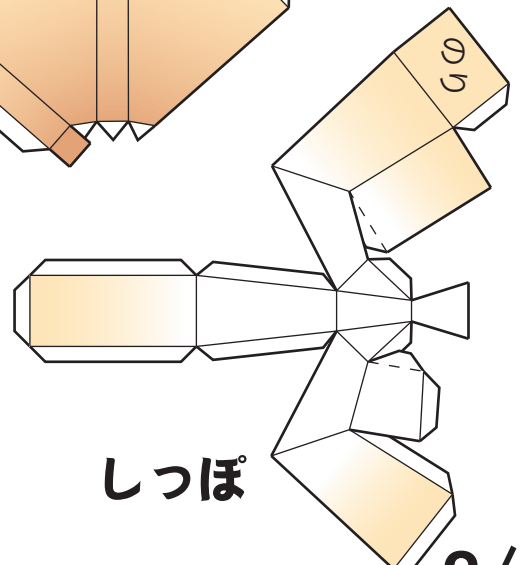
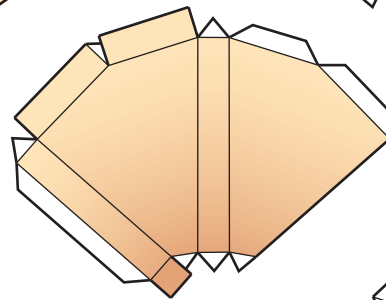
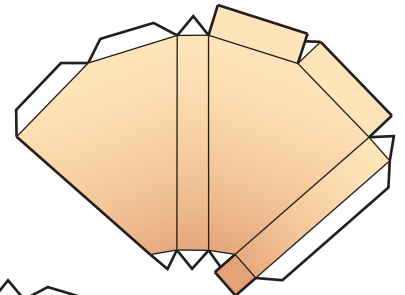


おしり



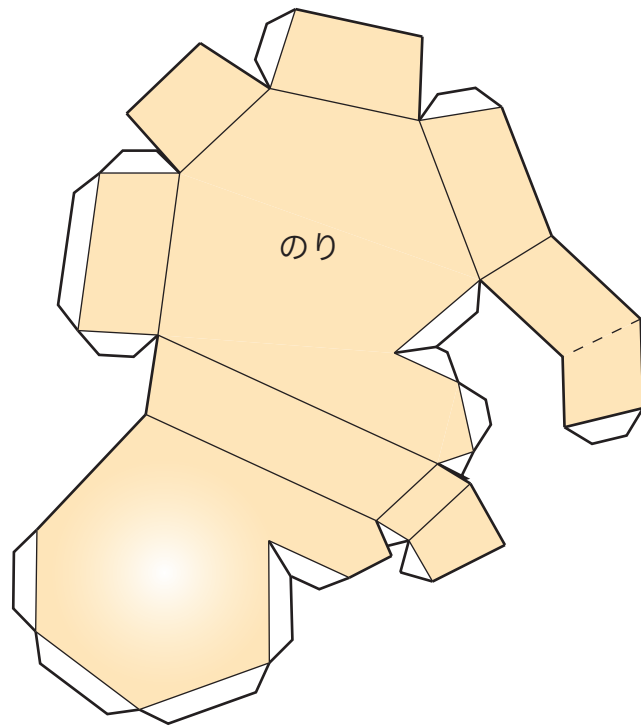
まぶた

みみ

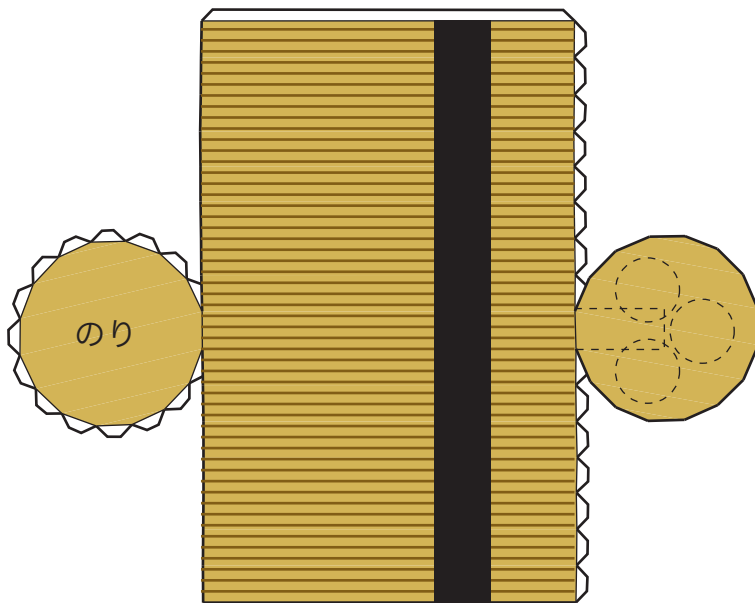


しっぽ

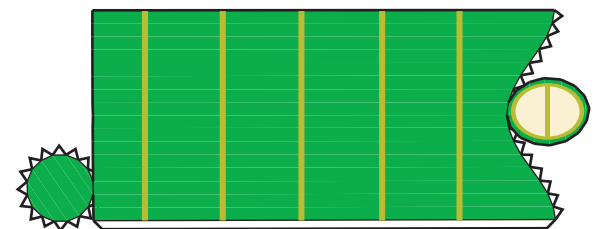
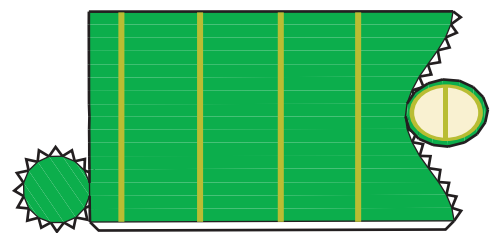
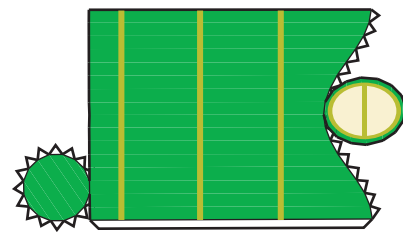
うしろあし



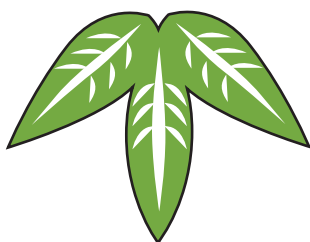
門松



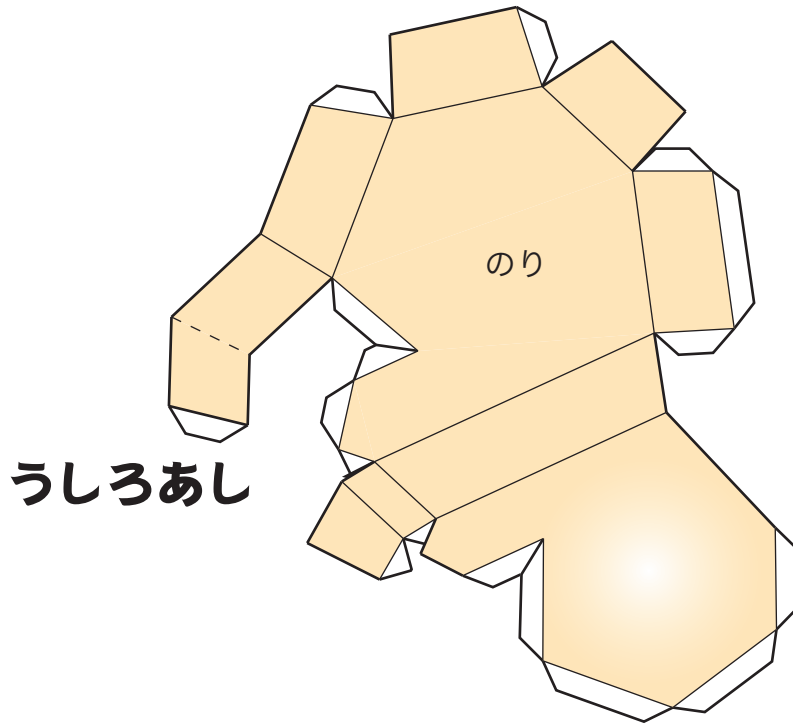
竹



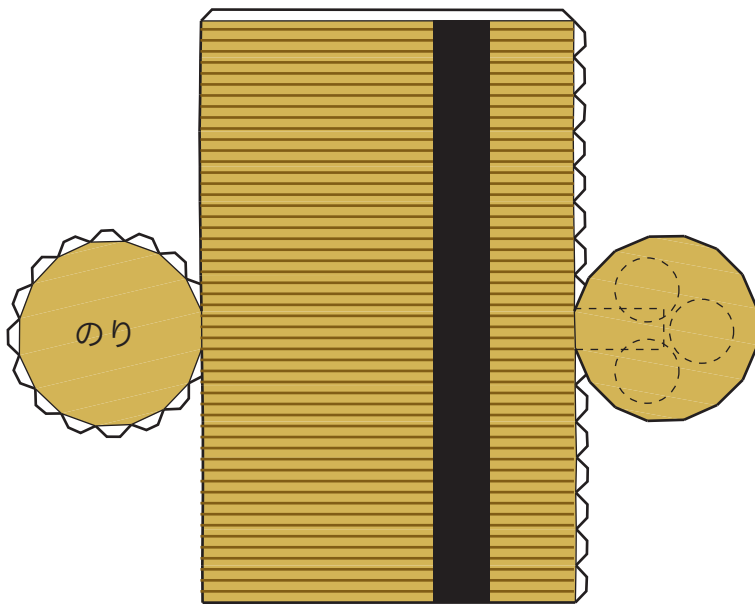
葉



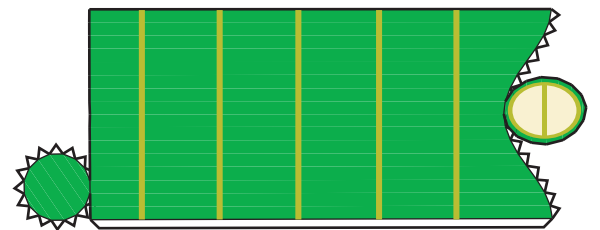
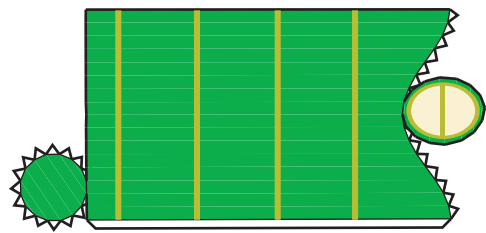
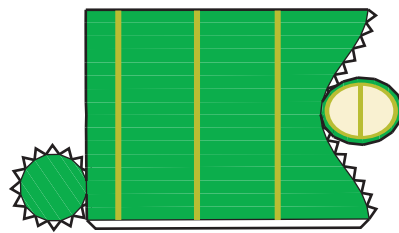
葉の裏にのり付け



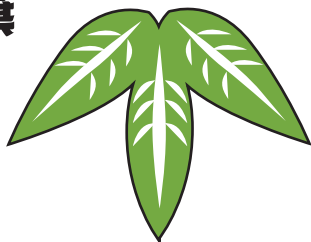
門松



竹



葉



葉の裏にのり付け



台